

* , * , * , * , * , ** , **
* , ** ,

: (inbass@postech.ac.kr)

ABSTRACT

Nordic

79

가 가
가 , 가 , 가
1. 가 , (1994)
가 (2001) 가
가 ,
(Finsen et al., 1998; 가
Alexopoulos et al., 2004; Newell and 가 가
Kumar, 2004). ,
(Melis et al., 2004) (

, 1994; , 2001).

Nordic (Kuorinka et al., 1987)가

가 12

가 (1).

Nordic



1. ? 1 □ 2 □	5. 12 ? a. () 1 □ 2 □ b. 가 1 □ 2 □
2. ? 1 □ 2 □	6. 12 가 ? 1 □ 0 2 □ 1 - 7 3 □ 8 - 30 4 □ 30
3. ? 1 □ 2 □	7. 12 ? 1 □ 2 □
4. 12 ? 1 □ 0 2 □ 1 - 7 3 □ 8 - 30 4 □ 30 5 □ 4 10 5 - 8	8. 7 ? 1 □ 2 □

가

1.

2.

2.1

Alexopoulos et al. (2004)

가

3.

3.1

2.2

104

82% 가

(68%) (

56 (39.4 ,
10.9), 23 (29.8 ,
4.4) 79

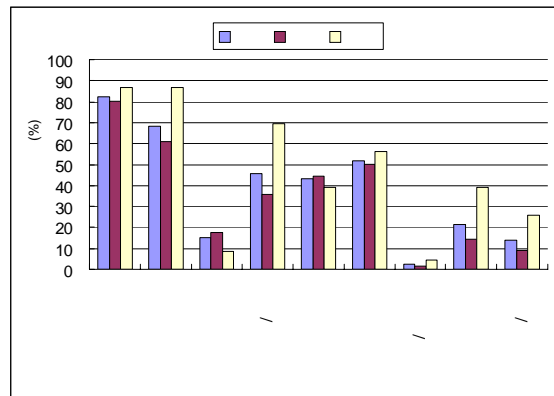
2).

10.2
48.1

가

가

2.3



2.

가 .

12 1 165 cm

($p = 0.011$),

25%, 25%, 56% 5 /

가 가 . ($p = 0.017$).

8 , 가 ,

(29%)가 가 (: 18%,

: 17%).

26%, 가 .

30%, 24% 가

7 .

43%,

가 44%, 가 29% . **3.3**

3.2

, , /

가 .

가 , 가

, / , , /

(OR(odd ratio) =

2.77; CI(confidence interval) = 1.10 ~

6.95),

($p = 0.023$), (OR =

/ ($p = 0.006$), ($p = 0.015$), / 3.45; CI = 1.13 ~ 10.53).

($p = 0.045$) (OR =

4.89; CI = 1.78 ~ 13.41),

(OR = 2.58; CI = 1.02 ~ 6.57),

가 , (OR = 2.71;

CI = 1.08 ~ 6.75)

가 .

3.4 /

가 가

가 75%

가 20%

50%

4.

99% 가

79%

가

(1).

가

가

가

가

1.

		/
	가	(98.7%) (79.7%)
		(56.9%) 가 (60.8%)
	가	(64.2%) (56.5%)
	가	가 (65.8%) (55.7%) (56.5%)
		(91.1%) 가 (51.8%)
	/	(60.9%)
/	가	(59.5%) (60.8%) (78.5%)
		(64.5%) (73.4%)
	/	가 (51.8%)

가 et al., 2001; Kerosuo et al., 2000)
 (Alexopoulos et al., 2004;
 Newell and Kumar, 2004) 가

1 가

가 8 가

가 (2). 가 (Alexopoulos et al., 2004)

2. (A) (B)
 (: %)

	A	B	A	B	A	B
	82	69	68	53	56	69
1	25	27	26	24	16	33
8	18	6	17	0	29	0
	26	28	30	27	24	42
1	43	56	44	33	29	58

* Newell and Kumar (2004)

가

가 , 6(2),
 103 - 115, 1994

가 가

, 13(1), 55 - 63, 2001
 Alexopoulos, E. C., Stathi, I., and Charizani, F.,
 Prevalence of musculoskeletal disorders
 in dentists, *BioMed Central*, 16(5),
 1471 - 2474, 2004

(Newell & Kumar, 2004; Lalumandier

- Finsen, L., Christenson, H., and Bakke, M., Musculoskeletal disorders among dentists and variation in dental work, *Applied Ergonomics*, 29(2), 119 - 125, 1998
- Kuorinka, I., Jonsson B., Kilbom., A., Vinterberg H., Biering - Sorensen, F., Andersson, G., and Jorgensen, K., Standardised Nordic questionnaires for the analysis of musculoskeletal symptoms, *Applied Ergonomics*, 18(3), 233 - 237, 1987
- Melis, M., Abou - Atme, Y. S., Cottogno, L., and Pittau, R., Upper Body Musculoskeletal Symptoms in Sardinian Dental Students, *Journal of the Canadian Dental Association*, 70(5), 306 - 10, 2004
- Newell, T. M. and Kumar, S., Prevalence of musculoskeletal disorders among orthodontists in Alberta, *International Journal of Industrial Ergonomics*, 33, 99 - 107, 2004