

# 산림인증제에 대한 산주·목재가공업자·일반소비자의 인식 Perceptions of Forest owners, Wood products manufacturers and Consumers on Forest Certification

윤여창, 차준희\*(서울대학교 산림자원학과)

## 1. 연구목적

이 연구의 목적은 산림인증제에 대한 이해당사자인 산주, 목재가공업자, 일반소비자의 인식을 알아보는 데 있다. 즉, 인증목재 및 목제품의 구매자인 목재가공업자와 일반소비자의 인증목재에 대한 구매의사 및 추가지불의사 정도를 알아본다. 그리고 산주의 산림인증제에의 참여의사와 산주가 생각하는 국내 인증제 도입의 적정시기를 알아보고자 한다.

## 2. 연구방법

산주(독립가, 임업후계자, 일반산주) 200명, 목재가공업자(주식 상장기업) 50개 업체, 일반소비자(서울지역 거주자) 400명을 대상으로 설문조사를 실시하였다. 설문방법은 우편 및 FAX 조사를 실시하였다.

## 3. 결과 및 고찰

설문에 응답한 산주 58명, 목재기업 20개, 일반소비자 93명의 설문분석 결과는 다음과 같다.

### 1) 산림인증제에 대한 인지도 및 필요성 인식

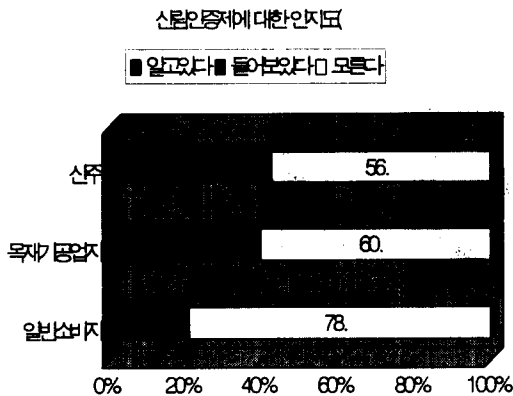


그림1. 산림인증제에 대한 인지도

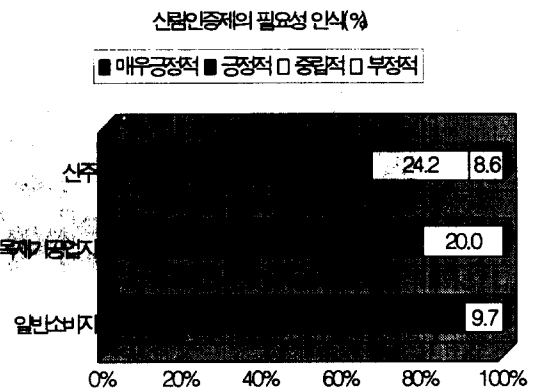


그림2. 산림인증제의 필요성 인식

2) 인증목재(제품) 구매의사 및 추가지불의사 정도

인증목재 및 목제품의 구매의사 유무에 있어서 목재가공업자와 일반소비자의 대부분이 구매의사가 있다고 응답하였다. 인증목재(제품)의 구매에 따른 추가지불의사 정도에 있어 목재가공업자는 응답자의 36%가 약간의 추가지불의사를 나타내는데 비하여 일반소비자는 응답자의 86%가 추가지불의사가 있다고 응답하였다.

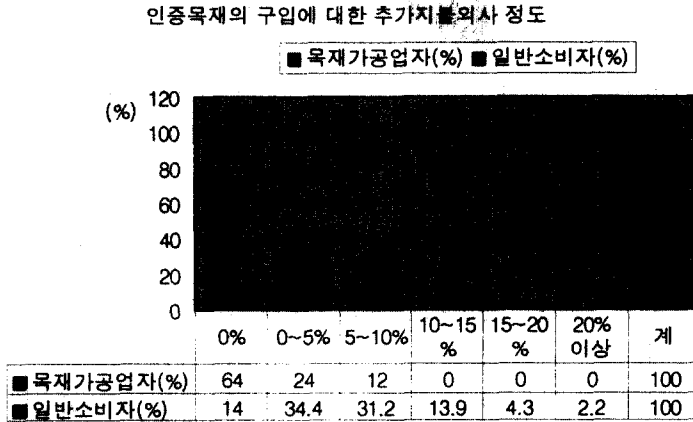


그림3. 인증목재(제품)의 구매에 대한 추가지불의사 정도

3) 산주의 인증제 참여의사 및 시행시기

산주들은 산림인증제에 참여할 의사가 있는 사람이 많았는데 (응답산주의 55%가 참여희망) 정부가 인증비용을 보조할 경우 인증제 참여의사가 응답산주의 83%로 증가하였다. 산주유형별로는 일반산주나 독립가에 비하여 임업후계자의 인증제 참여의사가 가장 높은 것으로 나타났으며 산림인증제의 국내도입 희망시기에 있어서는 응답산주의 51%가 5년 이내에 인증제가 시행되는 것이 바람직하다고 생각하고 있었다.

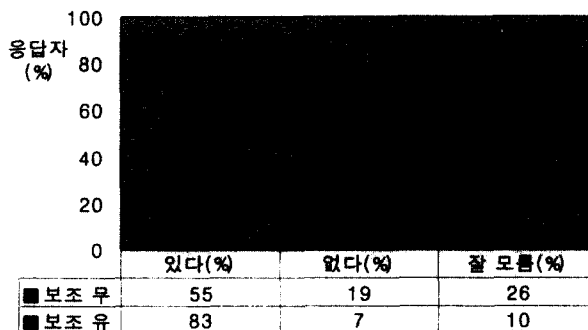


그림4. 산주의 산림인증제 참여의사

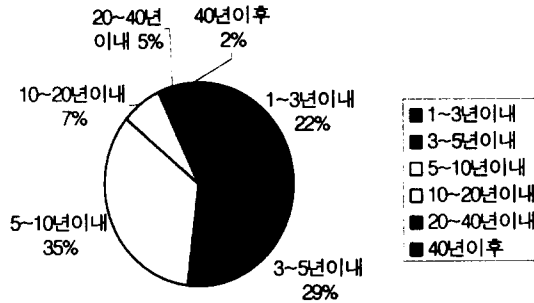


그림5. 산주가 생각하는 산림인증제 도입의 적정시기

#### 4. 결론

산림인증제에 대한 인식에 있어서 국내의 이해당사자인 산주, 목재가공업자, 일반소비자의 인식은 같지 않은 것으로 나타났다. 대체로 산림인증제에 대한 인지도는 낮게 나타났으나, 산림인증제의 필요성에 대해서는 긍정적으로 생각하고 있었다. 산주는 인증제 참여의사가 높게 나타났으며, 도입희망시기도 응답자의 절반 이상이 5년 이내 도입되어야 한다고 생각하는 등 산림인증제에 대한 관심이 매우 높았다. 또한 일반소비자들은 인증목제품에 대해 추가지불 하더라도 구매의사가 있는 것으로 나타났다. 따라서 현 시점에서 산림인증제의 도입에 대한 다각적인 검토가 필요하다.