

중국의 미술 대학

浙江美術大學 編

尹明老/서양화과 교수

1. 절강미술학원 역사

중국 절강성 항주에 위치하고 있는 절강미술학원은 1928년 교육자 蔡元培가 창설하였다. 창립 당시의 교명은 國立藝術院으로 중국화과, 유화과, 도안과, 조소과, 건축과, 음악과등 6개학과를 개설하고 종합예술학원으로 출발하였다가 1930년에 國立杭州藝術專科學校로, 1938년에는 國立藝術專科學校로 교명을 개칭하고 2000여 명의 졸업생을 배출하였다.

1946년 중화인민공화국의 탄생과 더불어 현재의 위치에 캠퍼스를 옮기고 중국화과, 유화과, 판화과, 조소과, 공예미술과, 미술교육과, 미술이론연구소, 부설예술고등학교 등을 개설하여 종합미술학교로 체제를 갖추고 1950년에는 中央美術學院華東分院이 되었다가 1958년 浙江美術學院으로 교명을 개칭하여 현재에 이르고 있다.

2. 학제

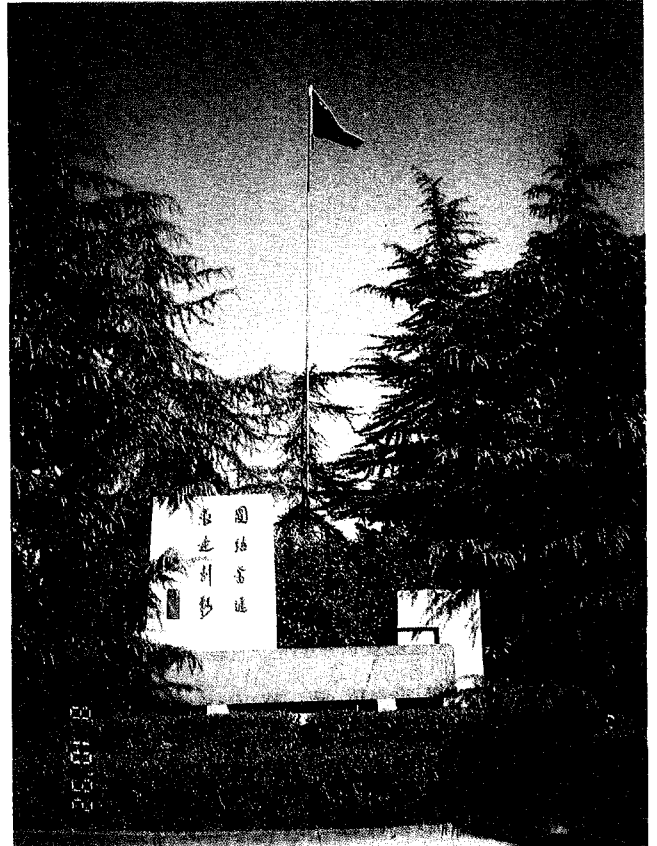
중국의 학제는 우리나라와 같은 6.3.3.4. 제이다. 신학기는 9월에 시작되며 법적으로는 9년간의 의무교육을 받게 되어 있으나 현재 국민학교 까지만 의무교육을 실시하고 있다. 중국의 중학교는 초급중학교와 고급중학교로 나뉘며 고급중학교는 우리나라 고등학교에 해당된다. 그리고 대학과 학원을 통털어 고등학교라고 칭하고 있는데 대학은 우리나라의 종합대학에 해당되며 학원은 단과대학을 의미한다. 따라서 절강미술학원은 4년제 단과대학에 해당되며 학기제(1학기 9월 1일 개강, 2학기 2월 17일 개강) 및 교실제로 운영하고 있다. 특이한 것은 조소과는 5년제이며 그밖에 학과는 4년제로 되어 있다. 연구과정(석사과정)은 2~3년으로 M.F.A. D.F.A. 의 학위를 주고 있으며 미술교육과는 3개년 과정을 이수한 후 교사 자격증을 주고 있다.

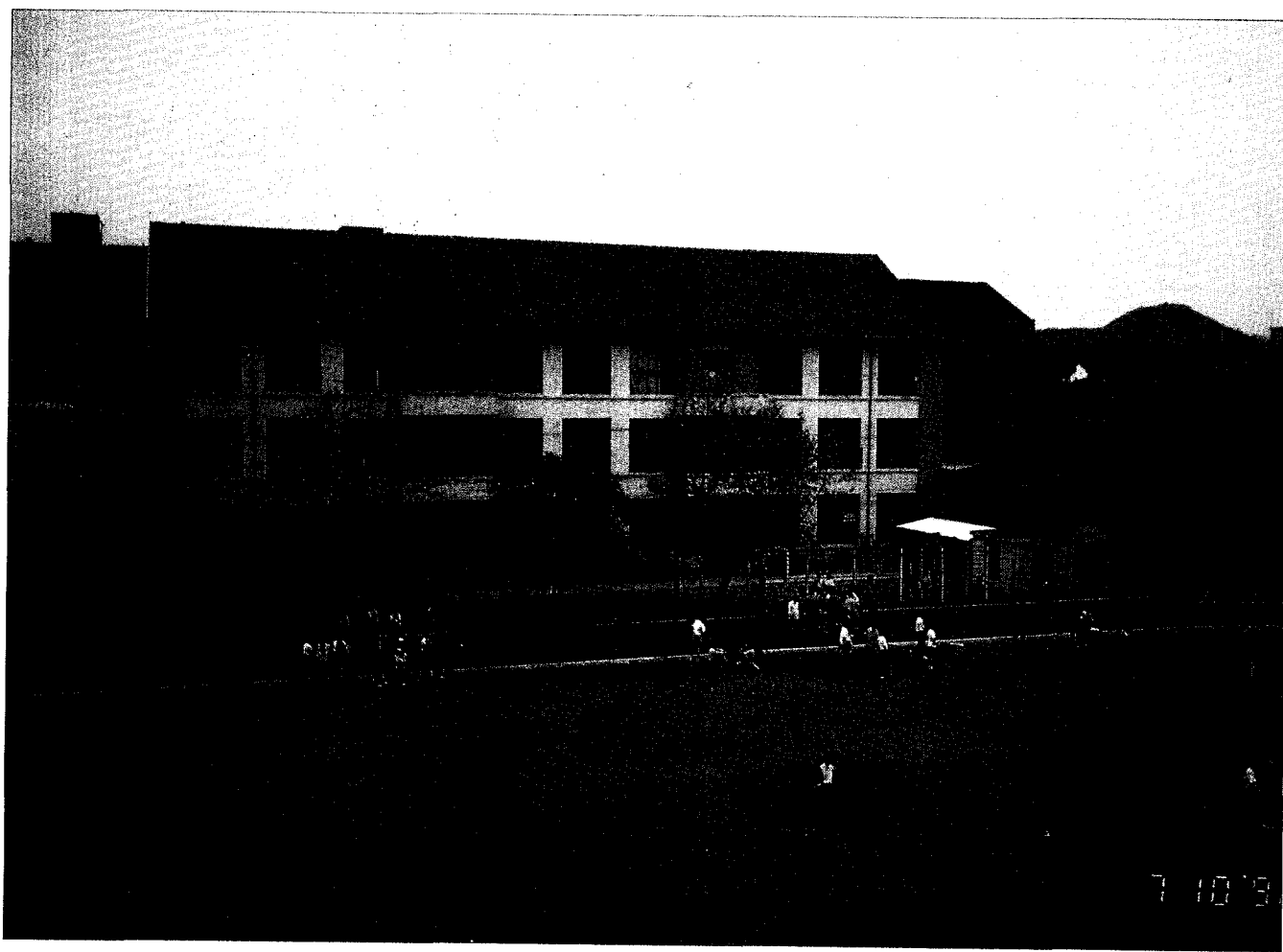
3. 입시제도

전국통일시험에 합격한 후 전공별 실기시험을 부여하고 있다. 전국통일시험 과목은 정치, 국어, 역사, 지리, 수학, 외국어로 되어 있으며 실기시험은 각과 공통으로 소묘(인물, 석고 등 - 시험시간 6시간)가 출제되며 전공별로 크로키, 수채 구성, 수채화 등을 부과하고 있다. 매년 입시경쟁률은 평균 50 : 1이다.

4. 교수, 학생

교수 34명, 부교수 40명, 강사 120명으로 구성되어 있으며 각과에 전공별 주임교수를 두고 있다. 학생대 교수비율은 3 : 1이며 전체학생수는 연구생 포함 600명이다. 이밖에 외국 유학생 50여 명이 수학과 있다.





5. 교과과정

공통과목 : 정치(5.5%), 문예사론(9.5%), 체육(4%), 외국어(7%).

전공과목 : 74% (주: 괄호안은 교과내용 구성비)

선수과목 : 중국화과(인물화, 화조화, 서예, 전각), 유화과(정물, 남여 인물), 판화과(수인목판), 조소과(석고두상, 인물두상), 공예미술과, (평면구성, 입체구성), 각과 2~4주 필수.

6. 각과 교과내용

중국화과 : 인물화 전공 - 스케치, 소묘, 백묘, 정밀묘사, 색채, 전각, 서예, 창작

부전공 - 풍경화, 화조화

풍경화 전공 - 사생, 임모, 색채, 서예, 전각, 창작

부전공 - 인물화, 화조화

화조화 전공 - 사생, 임모, 서예, 전각, 창작

부전공 - 인물화, 화조화

서예, 전각 전공 - 서예, 전각, 서예미학, 중국화, 고전문학

유화과 : 유화 전공 - 드로잉, 스케치, 유화, 창작

부전공 - 자유선택

판화과 : 판화 전공 - 드로잉, 스케치, 색채, 목판, 석판, 동판, 실크스 크린

부전공 - 모노타이프, 일러스트레이션, 포스트

조소과 : 조소 전공 - 드로잉, 스케치, 소조, 목조, 석조, 철조, 고대조 각모각 창작

공예미술과 : 염직미술, 복장디자인 전공 - 드로잉, 중국화, 색채, 문양, 도안 평면디자인, 판화, 사진, 섬유디자인, 자수, 뜨개질디자인 염색 및 직조, 디자인 이론, 공예미술사, 복식사, 외국섬유사

Graphic디자인 전공 - 드로잉, 중국화, 색채, 문양, 도안, 평면디자인, 입체디자인, 사진, lettering, book binding and layout, general theory of packaging, market psychology, structure, printing technology, 중국장식미술사, 외국디자인사

도예전공 - 드로잉, 중국화, 색채, 문양, 기초조소, 장식회화, 창작, 도예사, 도예기법

환경, 실내디자인 전수과(3개년 특별과정) - 드로잉, 색채, 도안, lamp and lanterns 디자인, 가구디자인, 환경디자인, 타피스트리,

디자인론, 건축구조, 건축론, 중국 및 외국디자이너

Drawnwork 디자인 전수과(2개년 특별과정) - 드로잉, 중국화, 색채, 문양, 평면디자인, 실내장식, 섬유디자인, cross stich, carved embroidery, lace work, material, crafts of drawnwok and embroidery

미술사학과 : 예술개론, 미학원리, 중외미술사, 중국미술사, 중국고고학통론, 중국화론, 예술심리학, 예술관리학, 중국통사, 외국통사, 소묘, 색채응용기법, 사진

미술교육과(3개년 과정 졸업후 중학교 교사자격) - 드로잉, 중국화, 색채, 응용미술, 서예, 전각, 해부학, 창작, 교육학, 교육심리학

7. 교과과정계획표(예 : 유화과) # 별첨

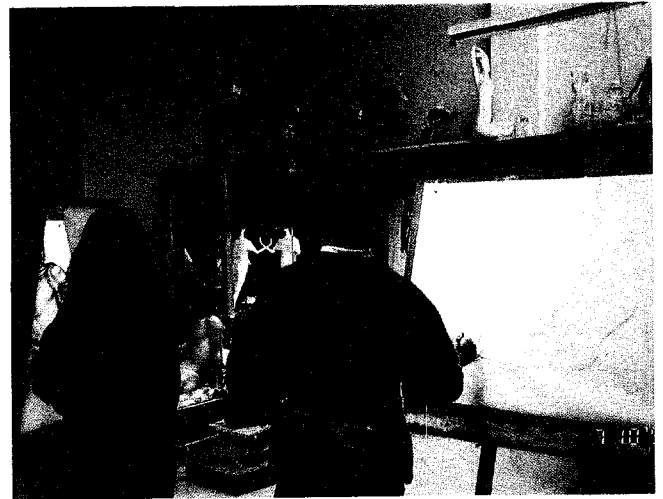
8. 교과과정일정표(예 : 유화과) # 별첨

9. 부속기관

도서관(장서 240,000권), 화랑, 潘天壽 교수 기념관, 기숙사, 출판사, 예술공사 13개의 전공별 연구실 등이 있으며 특히, 출판사에서는 <신미술>과 <미술논총>을 년간으로 발행하고 있으며, 예술공사에서는 교수와 학생들의 작품외에 해외에서 디자인을 받아 제품화한 옷가지 등을 판매 수출하여 학원의 발전기금으로 쓰고 있다.

10. 외국학생을 위한 단기과정

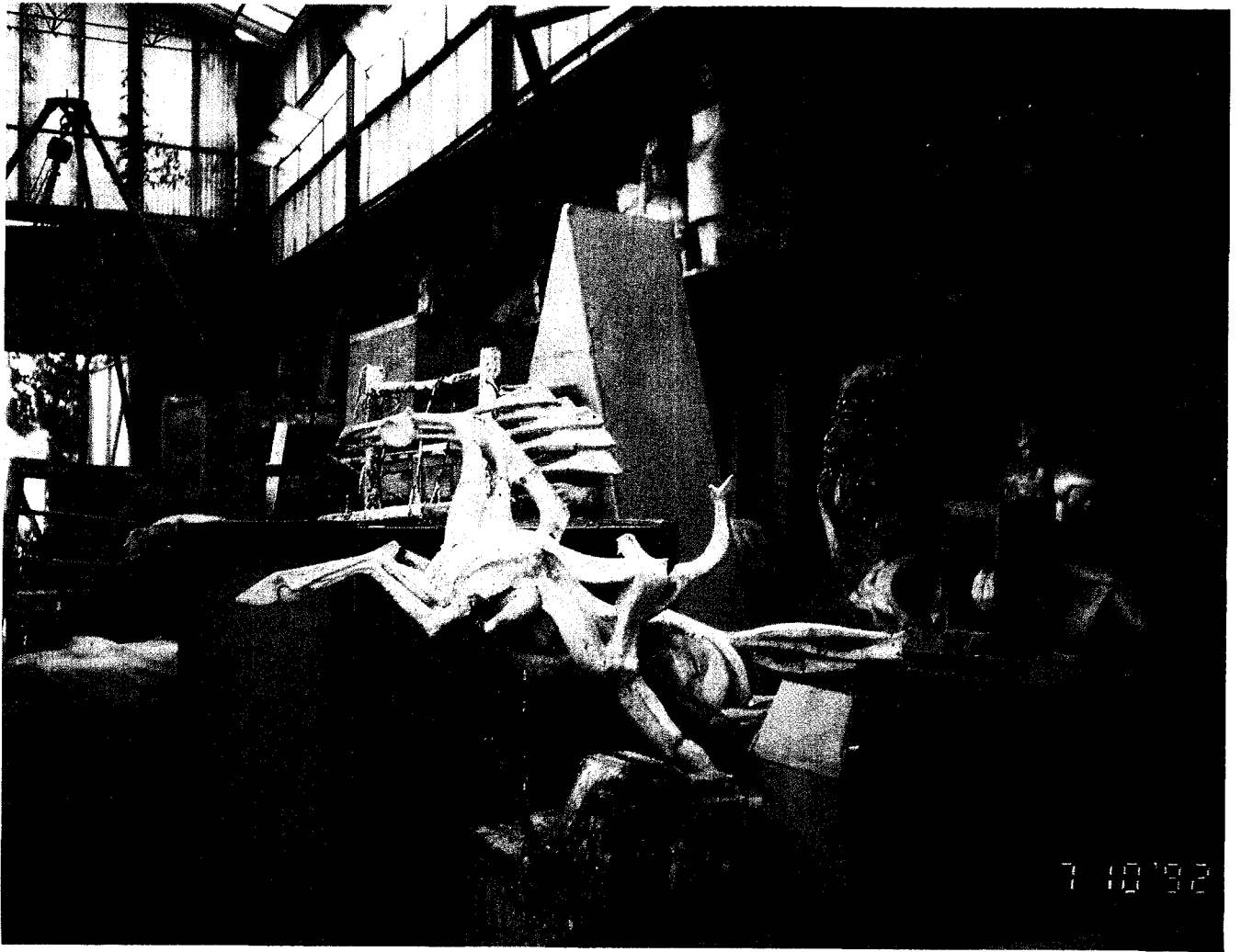
외국학생들을 위해서 1주 내지 수개월 간의 단기 연수과정을 개설하고 있다. 연수비는 학비, 식비, 기숙사비, 시내교통비, 재료비 등을 포함 1일 50달러를 받고 있으며, 의료비는 각자 부담이다. 연구과정이 끝나면 각자 희망에 따라 고적답사 여행을 실시하고 있으며 1일 70~80달러를 받고 있다.



유화과 유화전공 교과과정 계획표

과목 별	교과명칭	총 시 수	매학기 시수							
			1학년		2학년		3학년		4학년	
			1학기	2학기	1학기	2학기	1학기	2학기	1학기	2학기
	소묘	860	20×10	20×8	20×8	20×6	20×6	20×5		
	유화	1176	20×8	20×7	20×7	20×8	20×12	20×6	24×9	
	창작	676		20×2	20×2		20×2		24×3	24×20
	중국화	60		20×3						
	해부학	36	2×18							
	투시학	36	2×18							
	전공선수	160				20×4				
	소계	300								
	정치과 5.5%	218								
	문예사론 9.5%	398								
	외국어 7%	327								
	체육4%	146								
	소계	1089								
	총계(주)	4089	19	18	18	18	18	18	13	21
	전공실습	16주		2	2	2	2	2	6	
	군사 훈련, 생산노동	9주	2	1	1	1	1	1	2	

143주 전공실습 16주 군사훈련 및 생산노동 9주. 매학기 36주, 방학 10주, 기타 6주, 법정시수 20×4



1992~1993년도 제1학기 교과과정 일정표 (유화과)

학년	학년 미	9월					10월				11월				12월			93년 1월				
		1	7	14	21	28	5	12	19	26	2	9	16	23	30/1	7	14	21	28/12	4	11	1/1
		6	13	20	27	4/10	11	18	25	1/11	8	15	22	29	6	13	20	27	3	10	17	
		1	2	3	4	5	1	2	3	4	1	2	3	4	1	2	3	4	1	2	3	2/14
1		군사훈련			소묘		소묘			청년두상	인체크로키	여인두상	노인	노인두상	유화정물	여인두상	노인두상	여반신상				
2	교 품 보 육	남 노 인 체	인 체 크 로 키	여 인 상	사생			창작		여인전신상		남인체	여인크로키	여인체	남전신상		기 발 고 사		동 계 방 학			
3		노인홍상	사생	스케치(하향)		창작		여인체	표현성의 언어훈련													
4		참관	진공창작			과 제 전	초상	남인체(창작)		여인군상(창작)												
연구 생		남 인 체	남초상		스케치 여행(하향)				창작													